



**Cartucce filtranti  
pieghettate.  
Modello: standard**

***Pleated filtration  
cartridges.  
Model: standard***

## CARTUCCE PIEGHETTATE Pleated filtration cartridge

### INTRODUZIONE

Le cartucce filtranti pieghettate Everblue garantiscono:

- qualità
- efficienza
- risparmio

Grazie alle loro particolari caratteristiche, le cartucce Everblue sono utilizzate in diversi settori:

- trattamento acque
- elettronico / nucleare
- biotecnologiche / chimica fine
- alimentare / bevande
- vernici / rivestimenti
- farmaceutico / cosmetico
- chimica di base / petrolchimica
- industria generale

Everblue fornisce inoltre un servizio di supporto tecnico specializzato in grado di seguire le sempre più esigenti richieste del mercato

### Introduction

The pleated filter cartridges of Everblue guarantee:

- quality
- efficiency
- cost effectiveness

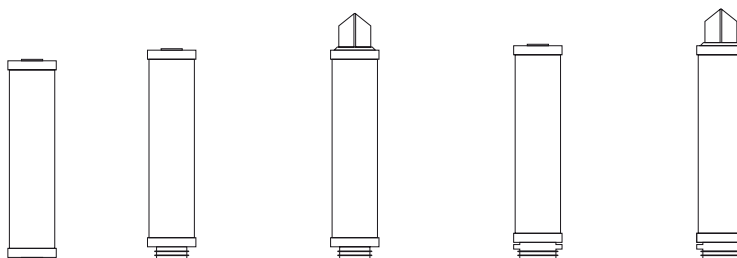
Thanks to their particular characteristics, Everblue cartridges are utilised in many different applications:

- water treatment
- electronics / nuclear
- biotechnologies / fine chemicals
- food and drink
- paints / coatings
- pharmaceutical / cosmetics
- base chemicals / petrochemical
- general industry

Everblue offers full technical support in all of the above markets.

### TABELLA ATTACCHI CARTUCCE - End caps list

Attacchi	DOE	Code 3 222 O-ring/flat	Code 8 222 O-ring/spear	Code 7 F 226 O-ring/flat	Code 7 226 O-ring/spear
CODICE	N/A	3	8	7F	7



### TABELLA CODICI CARTUCCE - Cartridge code list

Modello Model	Altezza Height		Micron		Attacco Connection		Guarnizioni Seals	
PL85 A	9"3/4	09	0,1	001	DOE	-	Buna N	B
PL85 P	20"	20	0,2	002	3	3	Viton	V
PL95 G	30"	30	0,4	004	8	8	Neoprene	N
PL99 G	40"	40	0,45	006	7F	7F	Silicone	S
PP99 G			1	01	7	7	Teflon	T
PES99 G			3	03			Vinil plastisol	V P
			5	05			PVC	PVC
			10	10			EPR	P
			20	20				
			30	30				
			50	50				
			80	80				

**CARTUCCIA IN POLIESTERE PIEGHETTATO**  
*Pleated polyester cartridge*

**PL85 A**

**CARATTERISTICHE - Features**

Modello - Model	PL85 A
Tipo - Type	Poliestere pieghettato <i>Pleated polyester</i>
Altezza - Height	9"3/4 - 20"
Diametro interno <i>Internal diameter</i>	27 mm
Diametro Esterno <i>External diameter</i>	66 mm
Micron - Micron	5 - 20 -50
Efficienza - Efficiency	85%

**PRESSIONE - Pressure**

Max. pressione esercizio <i>Max working pressure</i>	6 bar
Max. differenza di pressione suggerita <i>Max. differential pressure suggested</i>	3 bar


**MATERIALE - Material**

Materiale filtrante - Filtration material	Poliestere - Polyester
Supporto interno - Internal Core	Polipropilene - Polypropylene
Supporto esterno - External Core	Nessuno - None
Attacchi - End caps	Vinyl Plastisol - Vinyl Plastisol

**TEMPERATURA - Temperature**

Max. temperatura di esercizio <i>Max working temperature</i>	52°C
---	------

**TIPO ATTACCHI - Type end caps**

DOE	
	
O-ring options	Code
Nessuna / None	

**APPLICAZIONE - Applications**

Trattamento acque - Water treatment	Acqua di mare e acqua salmastra - Sea water and brackish water
-------------------------------------	--

Codice Code	Descrizione Description	Altezza Height	Micron	Flow l/h <sup>1</sup>	Quantità Quantity BOX	Kg	
PL85A0905	PL 85 A 09-05	9" 3/4	5	1500	50	10,30	
PL85A0920	PL 85 A 09-20	9" 3/4	20	2200	50	10,30	
PL85A0950	PL 85 A 09-50	9" 3/4	50	2500	50	10,30	
PL85A2005	PL 85 A 20-05	20"	5	2800	25	10,20	
PL85A2020	PL 85 A 20-20	20"	20	4000	25	10,20	
PL85A2050	PL 85 A 20-50	20"	50	4300	25	10,20	



1 - Portata max in lt/h di acqua a 20°C e differenza di pressione 0,15 bar

1 - Max water flow rate at 20°C and differential pressure 0,15 bar.

## CARTUCCIA IN POLIESTERE PIEGHETTATO Pleated polyester cartridge

PL85 P

### CARATTERISTICHE - Features

Modello - Model	PL85 P
Tipo - Type	Poliestere pieghettato Pleated polyester
Altezza - Height	9"3/4 - 20" - 30" - 40"
Diametro interno Internal diameter	24,5 mm
Diametro Esterno External diameter	70 mm
Micron - Micron	5 - 20 - 50
Efficienza - Efficiency	85%

### PRESSIONE - Pressure

Max. pressione esercizio Max working pressure	6 bar
Max. differenza di pressione suggerita Max. differential pressure suggested	3 bar


### MATERIALE - Material

Materiale filtrante - Filtration material	Poliestere - Polyester
Supporto interno - Internal Core	Polipropilene - Polypropylene
Supporto esterno - External Core	Polipropilene - Polypropylene
Attacchi - End caps	Polipropilene - Polypropylene

### TEMPERATURA - Temperature

Max. temperatura di esercizio Max working temperature	52°C
--	------

### TIPO ATTACCHI - Type end caps

DOE	
	
O-ring options	Code
PVC	-

### APPLICAZIONE - Applications

Trattamento acque - Water treatment	Acqua di mare e acqua salmastra - Sea water and brackish water
-------------------------------------	--

Codice Code	Descrizione Description	Altezza Height	Micron	Flow l/h <sup>1</sup>	Quantità Quantity BOX	Kg	
PL85P0905	PL85 P 09-05	9"3/4	5	1500	15	4,70	
PL85P0920	PL85 P 09-20	9"3/4	20	2200	15	4,70	
PL85P0950	PL85 P 09-50	9"3/4	50	2500	15	4,70	
PL85P2005	PL85 P 20-05	20"	5	2800	15	9,07	
PL85P2020	PL85 P 20-20	20"	20	4000	15	9,07	
PL85P2050	PL85 P 20-50	20"	50	4300	15	9,07	
PL85P3005	PL85 P 30-05	30"	5	4000	15	13,77	
PL85P3020	PL85 P 30-20	30"	20	4200	15	13,77	
PL85P3050	PL85 P 30-50	30"	50	4600	15	13,77	
PL85P4005	PL85 P 40-05	40"	5	4000	15	18,14	
PL85P4020	PL85 P 40-20	40"	20	4400	15	18,14	
PL85P4050	PL85 P 40-50	40"	50	4800	15	18,14	



1 - Portata max in lt/h di acqua a 20°C e differenza di pressione 0,15 bar

1 - Max water flow rate at 20°C and differential pressure 0,15 bar.

**CARTUCCIA IN POLIESTERE PIEGHETTATO**  
*Pleated polyester cartridge*

PL95 G

**CARATTERISTICHE - Features**

Modello - Model	PL95 G
Tipo - Type	Poliestere pieghettato <i>Pleated polyester</i>
Altezza - Height	9"3/4 - 20" - 30" - 40"
Diametro interno <i>Internal diameter</i>	27 mm
Diametro Esterno <i>External diameter</i>	60 mm
Micron - Micron	5
Efficienza - Efficiency	95%

**PRESSIONE - Pressure**

Max. pressione esercizio <i>Max working pressure</i>	6 bar
Max. differenza di pressione suggerita <i>Max. differential pressure suggested</i>	3 bar

**MATERIALE - Material**

Materiale filtrante - Filtration material	Poliestere - Polyester
Supporto interno - Internal Core	Polipropilene - Polypropylene
Supporto esterno - External Core	Polipropilene - Polypropylene
Attacchi - End caps	Polipropilene - Polypropylene

**TEMPERATURA - Temperature**

Max. temperatura di esercizio <i>Max working temperature</i>	52°C
---	------

**TIPO ATTACCHI - Type end caps**

DOE		Code 3 - 222 O-ring/flat		Code 8 - 222 O-ring/spear		Code 7F - 226 O-Ring/flat		Code 7 - 226 O-Ring/spear	
O-ring options	Code	O-ring options	Code	O-ring options	Code	O-ring options	Code	O-ring options	Code
Silicone	S	Silicone	S	Silicone	S	Silicone	S	Silicone	S
Viton	V	Viton	V	Viton	V	Viton	V	Viton	V
Buna	B	Buna	B	Buna	B	Buna	B	Buna	B

**APPLICAZIONE - Applications**

Trattamento acque - <i>Water treatment</i>	Acqua di mare e acqua salmastra - <i>Sea water and brackish water</i>
--	---

**ALTRE APPLICAZIONI CON APPROVAZIONE SCRITTA DEL PRODUTTORE - Other applications only after written approval of the manufacturer:**

Elettronico/Nucleare - <i>Electronic/Nuclear</i>	Industria generale - <i>General Industrial</i>
Biotechologie/chimica fine - <i>Biotechnology/Fine chemicals</i>	Farmaceutico/Cosmetico - <i>Pharmaceutical/Cosmetics</i>
Alimentare/Bevande - <i>Food/Beverage</i>	Chimica di base/Petrochimica - <i>Bulk chemicals/Petrochemicals</i>
Pitture vernici/Rivestimenti/Resine - <i>Coatings/Resins</i>	

Codice <i>Code</i>	Descrizione <i>Description</i>	Altezza <i>Height</i>	Micron	Flow l/h <sup>1</sup>	Quantità <i>Quantity</i> BOX	Kg	
PL95G0905	PL95 G 09-05	9"3/4	5	1500	24	9	
PL95G2005	PL95 G 20-05	20"	5	2800	12	9	
PL95G3005	PL95 G 30-05	30"	5	4000	6	7,5	
PL95G4005	PL95 G 40-05	40"	5	4000	6	9	



1 - Portata max in lt/h di acqua a 20°C e differenza di pressione 0,15 bar  
2 - Prezzo per attacco DOE. Per attacchi codice 3, 8, 7F, 7 aggiungere € 18,74

1 - Max water flow rate at 20°C and differential pressure 0,15 bar.  
2 - Price for DOE model. For end caps code 3, 8, 7F, 7 add € 18,74

## CARTUCCIA IN POLIESTERE PIEGHETTATO Pleated polyester cartridge

PL99 G

### CARATTERISTICHE - Features

Modello - Model	PL99 G
Tipo - Type	Poliestere pieghettato Pleated polyester
Altezza - Height	9"3/4 - 20" - 30" - 40"
Diametro interno Internal diameter	26 mm
Diametro Esterno External diameter	66 mm
Micron - Micron	0,6 - 1 - 3 - 5 - 10 - 20 - 30 - 50 - 80
Efficienza - Efficiency	99%

### PRESSIONE - Pressure

Max. pressione esercizio Max working pressure	6 bar
Max. differenza di pressione suggerita Max. differential pressure suggested	3 bar

### MATERIALE - Material

Materiale filtrante - Filtration material	Poliestere - Polyester
Supporto interno - Internal Core	Polipropilene - Polypropylene
Supporto esterno - External Core	Polipropilene - Polypropylene
Attacchi - End caps	Polipropilene - Polypropylene

### TEMPERATURA - Temperature

Max. temperatura di esercizio Max working temperature	80°C
--	------

### TIPO ATTACCHI - Type end caps

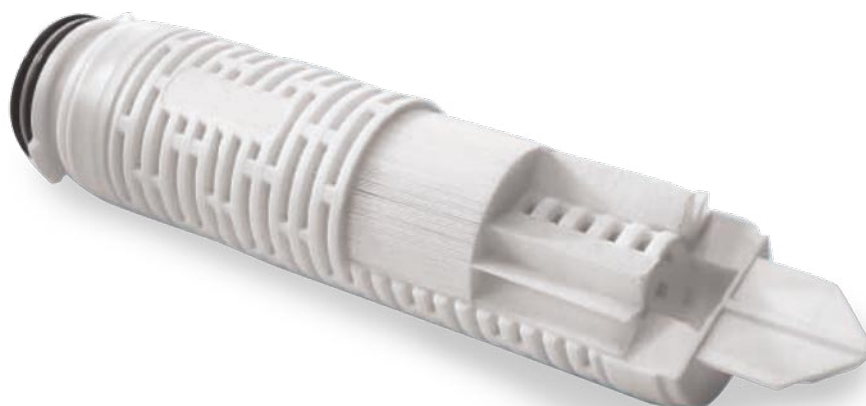
DOE		Code 3 - 222 O-ring/flat		Code 8 - 222 O-ring/spear		Code 7F - 226 O-Ring/flat		Code 7 - 226 O-Ring/spear	
O-ring options	Code	O-ring options	Code	O-ring options	Code	O-ring options	Code	O-ring options	Code
Silicone	S	Silicone	S	Silicone	S	Silicone	S	Silicone	S
EPDM	E	EPDM	E	EPDM	E	EPDM	E	EPDM	E
Viton	V	Viton	V	Viton	V	Viton	V	Viton	V
Buna	B	Buna	B	Buna	B	Buna	B	Buna	B

### APPLICAZIONE - Applications

Trattamento acque - Water treatment	Acqua di mare e acqua salmastra - Sea water and brackish water
-------------------------------------	--

### ALTRE APPLICAZIONI CON APPROVAZIONE SCRITTA DEL PRODUTTORE - Other applications only after written approval of the manufacturer:

Elettronico/Nucleare - Electronic/Nuclear	Industria generale - General Industrial
Biotechologie/chimica fine - Biotechnology/Fine chemicals	Farmaceutico/Cosmetico - Pharmaceutical/Cosmetics
Alimentare/Bevande - Food/Beverage	Chimica di base/Petrochimica - Bulk chemicals/Petrochemicals
Pitture vernici/Rivestimenti/Resine - Coatings/Resins	



**CARTUCCIA IN POLIESTERE PIEGHETTATO**  
Pleated polyester cartridge

**PL99 G**

Codice Code	Descrizione Description	Altezza Height	Micron	Flow l/h <sup>1</sup>	Quantità Quantity BOX	Kg	
PL99G09006	PL99 G 09-0,6	9"3/4	0,6	900	12	3,76	
PL99G0901	PL99 G 09-01	9"3/4	1	1000	12	3,76	
PL99G0903	PL99 G 09-03	9"3/4	3	1200	12	3,76	
PL99G0905	PL99 G 09-05	9"3/4	5	1500	12	3,76	
PL99G0910	PL99 G 09-10	9"3/4	10	1800	12	3,76	
PL99G0920	PL99 G 09-20	9"3/4	20	2200	12	3,76	
PL99G0930	PL99 G 09-30	9"3/4	30	2300	12	3,76	
PL99G0950	PL99 G 09-50	9"3/4	50	2500	12	3,76	
PL99G0980	PL99 G 09-80	9"3/4	80	2600	12	3,76	
PL99G20006	PL99 G 20-0,6	20"	0,6	1800	12	7,32	
PL99G2001	PL99 G 20-01	20"	1	2000	12	7,32	
PL99G2003	PL99 G 20-03	20"	3	2400	12	7,32	
PL99G2005	PL99 G 20-05	20"	5	3000	12	7,32	
PL99G2010	PL99 G 20-10	20"	10	3600	12	7,32	
PL99G2020	PL99 G 20-20	20"	20	4000	12	7,32	
PL99G2030	PL99 G 20-30	20"	30	4200	12	7,32	
PL99G2050	PL99 G 20-50	20"	50	4300	12	7,32	
PL99G2080	PL99 G 20-80	20"	80	4500	12	7,32	
PL99G30006	PL99 G 30-0,6	30"	0,6	2700	6	11,16	
PL99G3001	PL99 G 30-01	30"	1	3000	6	11,16	
PL99G3003	PL99 G 30-03	30"	3	3600	6	11,16	
PL99G3005	PL99 G 30-05	30"	5	4000	6	11,16	
PL99G3010	PL99 G 30-10	30"	10	4300	6	11,16	
PL99G3020	PL99 G 30-20	30"	20	4600	6	11,16	
PL99G3030	PL99 G 30-30	30"	30	4800	6	11,16	
PL99G3050	PL99 G 30-50	30"	50	5000	6	11,16	
PL99G3080	PL99 G 30-80	30"	80	5000	6	11,16	
PL99G40006	PL99 G 40-0,6	40"	0,6	3600	6	14,40	
PL99G4001	PL99 G 40-01	40"	1	4000	6	14,40	
PL99G4003	PL99 G 40-03	40"	3	4200	6	14,40	
PL99G4005	PL99 G 40-05	40"	5	4400	6	14,40	
PL99G4010	PL99 G 40-10	40"	10	4600	6	14,40	
PL99G4020	PL99 G 40-20	40"	20	4800	6	14,40	
PL99G4030	PL99 G 40-30	40"	30	5000	6	14,40	
PL99G4050	PL99 G 40-50	40"	50	5000	6	14,40	
PL99G4080	PL99 G 40-80	40"	80	5000	6	14,40	



1 - Portata max in lt/h di acqua a 20°C e differenza di pressione 0,15 bar  
2 - Per attacchi codice 3, 8, 7F, 7 il prezzo rimane invariato

1 - Max water flow rate at 20°C and differential pressure 0,15 bar.  
2 - For end caps code 3, 8, 7F, 7 consider the same price

## CARTUCCIA IN POLIPROPILENE PIEGHETTATO Pleated polypropylene cartridge

PP99 G

### CARATTERISTICHE - Features

Modello - Model	PP99 G
Tipo - Type	Polipropilene pieghettato Pleated polypropylene
Altezza - Height	9"3/4 - 20" - 30" - 40"
Diametro interno Internal diameter	26 mm
Diametro Esterno External diameter	66 mm
Micron - Micron	0,6 - 1 - 3 - 5 - 10 - 20 - 30 - 50 - 80
Efficienza - Efficiency	99%

### PRESSIONE - Pressure

Max. pressione esercizio Max working pressure	6 bar
Max. differenza di pressione suggerita Max. differential pressure suggested	3 bar

### MATERIALE - Material

Materiale filtrante - Filtration material	Polipropilene - Polypropylene
Supporto interno - Internal Core	Polipropilene - Polypropylene
Supporto esterno - External Core	Polipropilene - Polypropylene
Attacchi - End caps	Polipropilene - Polypropylene

### TEMPERATURA - Temperature

Max. temperatura di esercizio Max working temperature	80°C
--	------

### TIPO ATTACCHI - Type end caps

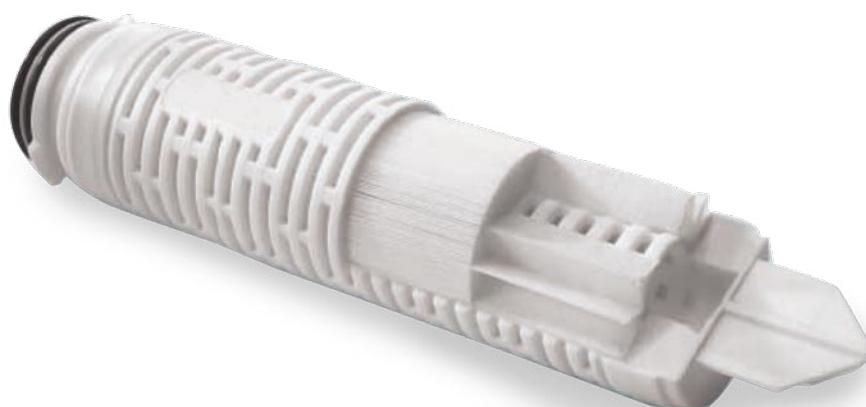
DOE		Code 3 - 222 O-ring/flat		Code 8 - 222 O-ring/spear		Code 7F - 226 O-Ring/flat		Code 7 - 226 O-Ring/spear	
O-ring options	Code	O-ring options	Code	O-ring options	Code	O-ring options	Code	O-ring options	Code
Silicone	S	Silicone	S	Silicone	S	Silicone	S	Silicone	S
EPDM	E	EPDM	E	EPDM	E	EPDM	E	EPDM	E
Viton	V	Viton	V	Viton	V	Viton	V	Viton	V
Buna	B	Buna	B	Buna	B	Buna	B	Buna	B

### APPLICAZIONE - Applications

Trattamento acque - Water treatment	Acqua di mare e acqua salmastra - Sea water and brackish water
-------------------------------------	--

### ALTRE APPLICAZIONI CON APPROVAZIONE SCRITTA DEL PRODUTTORE - Other applications only after written approval of the manufacturer:

Elettronico/Nucleare - Electronic/Nuclear	Industria generale - General Industrial
Biotechologie/chimica fine - Biotechnology/Fine chemicals	Farmaceutico/Cosmetico - Pharmaceutical/Cosmetics
Alimentare/Bevande - Food/Beverage	Chimica di base/Petrochimica - Bulk chemicals/Petrochemicals
Pitture vernici/Rivestimenti/Resine - Coatings/Resins	



**CARTUCCIA IN POLIPROPILENE PIEGHETTATO**  
**Pleated polypropylene cartridge**

**PP99 G**

Codice Code	Descrizione Description	Altezza Height	Micron	Flow l/h <sup>1</sup>	Quantità Quantity BOX	Kg	
PP99G09006	PP99 G 09-0,6	9"3/4	0,6	900	12	4,80	
PP99G0901	PP99 G 09-01	9"3/4	1	1000	12	4,80	
PP99G0903	PP99 G 09-03	9"3/4	3	1200	12	4,80	
PP99G0905	PP99 G 09-05	9"3/4	5	1500	12	4,80	
PP99G0910	PP99 G 09-10	9"3/4	10	1800	12	4,80	
PP99G0920	PP99 G 09-20	9"3/4	20	2200	12	4,80	
PP99G0930	PP99 G 09-30	9"3/4	30	2300	12	4,80	
PP99G0950	PP99 G 09-50	9"3/4	50	2500	12	4,80	
PP99G0980	PP99 G 09-80	9"3/4	80	2600	12	4,80	
PP99G20006	PP99 G 20-0,6	20"	0,6	1800	12	9,60	
PP99G2001	PP99 G 20-01	20"	1	2000	12	9,60	
PP99G2003	PP99 G 20-03	20"	3	2400	12	9,60	
PP99G2005	PP99 G 20-05	20"	5	3000	12	9,60	
PP99G2010	PP99 G 20-10	20"	10	3600	12	9,60	
PP99G2020	PP99 G 20-20	20"	20	4000	12	9,60	
PP99G2030	PP99 G 20-30	20"	30	4200	12	9,60	
PP99G2050	PP99 G 20-50	20"	50	4300	12	9,60	
PP99G2080	PP99 G 20-80	20"	80	4500	12	9,60	
PP99G30006	PP99 G 30-0,6	30"	0,6	2700	6	7,20	
PP99G3001	PP99 G 30-01	30"	1	3000	6	7,20	
PP99G3003	PP99 G 30-03	30"	3	3600	6	7,20	
PP99G3005	PP99 G 30-05	30"	5	4000	6	7,20	
PP99G3010	PP99 G 30-10	30"	10	4300	6	7,20	
PP99G3020	PP99 G 30-20	30"	20	4600	6	7,20	
PP99G3030	PP99 G 30-30	30"	30	4800	6	7,20	
PP99G3050	PP99 G 30-50	30"	50	5000	6	7,20	
PP99G3080	PP99 G 30-80	30"	80	5000	6	7,20	
PP99G40006	PP99 G 40-0,6	40"	0,6	3600	6	9,60	
PP99G4001	PP99 G 40-01	40"	1	4000	6	9,60	
PP99G4003	PP99 G 40-03	40"	3	4200	6	9,60	
PP99G4005	PP99 G 40-05	40"	5	4400	6	9,60	
PP99G4010	PP99 G 40-10	40"	10	4600	6	9,60	
PP99G4020	PP99 G 40-20	40"	20	4800	6	9,60	
PP99G4030	PP99 G 40-30	40"	30	5000	6	9,60	
PP99G4050	PP99 G 40-50	40"	50	5000	6	9,60	
PP99G4080	PP99 G 40-80	40"	80	5000	6	9,60	



1 - Portata max in lt/h di acqua a 20°C e differenza di pressione 0,15 bar  
 2 - Per attacchi codice 3, 8, 7F, 7 il prezzo rimane invariato

1 - Max water flow rate at 20°C and differential pressure 0,15 bar.  
 2 - For end caps code 3, 8, 7F, 7 consider the same price

## CARTUCCIA A MEMBRANA IN POLIETEROSOLFONE PIEGHETTATO Pleated membrane polyethersulfone cartridge

### CARATTERISTICHE - Features

Modello - Model	PES99 G
Tipo - Type	Membrana in polieterosulfone pieghettato Pleated polyethersulfone membrane
Altezza - Height	9"3/4 - 10" - 20" - 30" - 40"
Diametro interno Internal diameter	27,9 mm
Diametro Esterno External diameter	68,6 mm
Micron - Micron	0,1 - 0,2 - 0,45
Efficienza - Efficiency	99,98% assoluto - absolute

### MATERIALE - Material

Materiale filtrante - Filtration material	Membrana in polieterosulfone Polyethersulfone membrane
Supporto interno - Internal Core	Polipropilene - Polypropylene
Supporto esterno - External Core	Polipropilene - Polypropylene
Attacchi - End caps	Polipropilene - Polypropylene

### PRESSIONE - Pressure

Max. pressione esercizio Max working pressure	6 bar
Max. differenza di pressione suggerita Max. differential pressure suggested	3 bar

### TEMPERATURA - Temperature

Max. temperatura di esercizio Max working temperature	80°C
--	------

### TIPO ATTACCHI - Type end caps

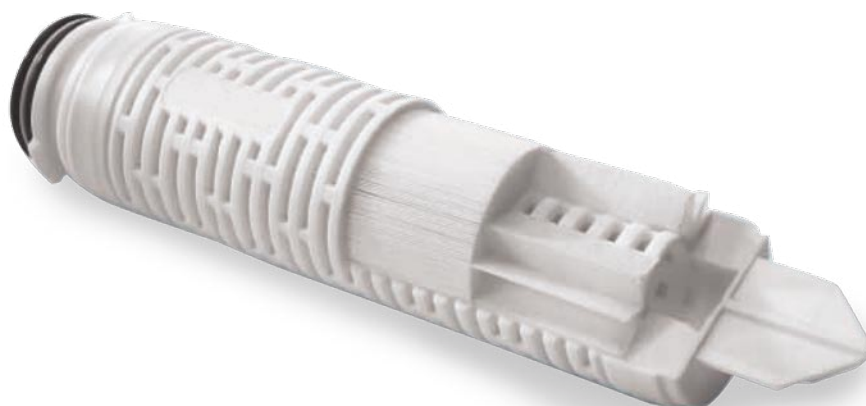
DOE		Code 3 - 222 O-ring/flat		Code 8 - 222 O-ring/spear		Code 7F - 226 O-Ring/flat		Code 7 - 226 O-Ring/spear	
O-ring options	Code	O-ring options	Code	O-ring options	Code	O-ring options	Code	O-ring options	Code
Silicone	S	Silicone	S	Silicone	S	Silicone	S	Silicone	S
EPR	P	EPR	P	EPR	P	EPR	P	EPR	P
Buna	B	Buna	B	Buna	B	Buna	B	Buna	B
Viton	V	Viton	V	Viton	V	Viton	V	Viton	V

### APPLICAZIONE - Applications

Trattamento acque - Water treatment	Acqua di mare e acqua salmastra - Sea water and brackish water
-------------------------------------	--

### ALTRE APPLICAZIONI CON APPROVAZIONE SCRITTA DEL PRODUTTORE - Other applications only after written approval of the manufacturer:

Elettronico/Nucleare - Electronic/Nuclear	Industria generale - General Industrial
Biotechologie/chimica fine - Biotechnology/Fine chemicals	



**CARTUCCIA A MEMBRANA IN POLIETEROSOLFONE PIEGHETTATO**  
*Pleated membrane polyethersulfone cartridge*

**PES99 G**

Codice Code	Descrizione Description	Altezza Height	Micron	Flow l/h <sup>1</sup>	Quantità Quantity BOX	Kg	
PES99G09001	PES99 G 09-0,1	9"3/4	0,1	600	12	3,5	
PES99G09002	PES99 G 09-0,2	9"3/4	0,2	700	12	3,5	
PES99G09004	PES99 G 09-0,45	9"3/4	0,45	800	12	3,5	
PES99G10001	PES99 G 10-0,1	10"	0,1	600	12	3,8	
PES99G10002	PES99 G 10-0,2	10"	0,2	700	12	3,8	
PES99G10004	PES99 G 10-0,45	10"	0,45	800	12	3,8	
PES99G20001	PES99 G 20-0,1	20"	0,1	1200	12	7,6	
PES99G20002	PES99 G 20-0,2	20"	0,2	1400	12	7,6	
PES99G20004	PES99 G 20-0,45	20"	0,45	1600	12	7,6	
PES99G30001	PES99 G 30-0,1	30"	0,1	1800	12	11,4	
PES99G30002	PES99 G 30-0,2	30"	0,2	2100	12	11,4	
PES99G30004	PES99 G 30-0,45	30"	0,45	2400	12	11,4	
PES99G40001	PES99 G 40-0,1	40"	0,1	2400	12	15,2	
PES99G40002	PES99 G 40-0,2	40"	0,2	2800	12	15,2	
PES99G40004	PES99 G 40-0,45	40"	0,45	3200	12	15,2	



1 - Portata max in lt/h di acqua a 20°C e differenza di pressione 0,07 bar  
 2 - Per attacchi codice 3, 8, 7F, 7 il prezzo rimane invariato

1 - Max water flow rate at 20°C and differential pressure 0,07 bar.  
 2 - For end caps code 3, 8, 7F, 7 consider the same price



**Everblue s.r.l.**

Via Caduti del lavoro  
43043 Borgo Val di Taro (Parma) - Italy  
Tel. +39-0525-920108 - Fax +39-0525-90177  
E-mail: [info@everblue.it](mailto:info@everblue.it) - [www.everblue.it](http://www.everblue.it)