



Giunti EB-RAPID

***EB-RAPID
Couplings***

Edizione 2008 - rev. 0

**GIUNTI IN PACV
PAGF couplings**

EB-RAPID 300

INTRODUZIONE

I nuovi giunti EB-RAPID in PACV sono disponibili nelle misura da 1" 1/2 e 4". Il sistema, adatto per tubazioni scanalate trova applicazioni in irrigazione, idraulica e termoidraulica.

Le caratteristiche principali sono:

- Velocità di installazione: è sufficiente posizionare la speciale guarnizione, inserire le due staffe e avvitare due bulloni. Questo procedimento permette di ridurre notevolmente i tempi totali di installazione rispetto a saldatura, flangiature e filettature.
- Riduzione di vibrazioni e di rumore grazie alla particolare guarnizione in gomma.
- Assorbimento delle sollecitazioni sismiche: il perfetto aggancio delle chiavette nelle scanalature del tubo garantisce una notevole resistenza al carico assiale causato da fonti sia interne che esterne.
- Facilità di allineamento: è possibile ruotare i pezzi assemblati così da poter correggere eventuali errori di allineamento senza dover smontare i raccordi o effettuare la doppia foratura come nel caso delle flange.
- Duttilità: possibilità di utilizzo con tubi di vari materiali.
- Flessibilità: il sistema è capace di compensare dilatazioni, contrazioni e flessioni consentendo la riduzione o l'eliminazione degli accessori necessari per le vibrazioni e dilatazioni.
- Facilità di manutenzione.

INTRODUCTION

The new PAGF EB- RAPID couplings available from 1 1/2 to 4" diameter. The system, suitable for grooved pipes can be used irrigation, hydraulics and thermo-hydraulics.

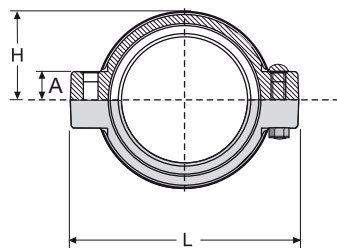
The main characteristics are:

- Quick installation: you need only to position the special, seal insert the clamps and screw the bolts. This process allows a remarkable reduction of installation time compared to welding, flanges and threads.
- Vibrations and noise attenuation thanks to the special rubber seal.
- Seismic stress absorption: the perfect clamping of the feather keys to the pipe grooves grants a good resistance to axial load due to internal or external sources.
- Alignment ease: it is possible to rotate the pieces to correct eventual alignment errors without disassembling the pieces or double drilling as in case of flanges.
- Ductility: possibility of use with pipes made of different materials.
- Flexibility: the system is able to compensate eventual expansion, shrinkage and bending allowing the reduction or elimination of the accessories necessary for vibrations or expansion.
- Easy maintenance.

CARATTERISTICHE - Features

Corpo - Housing	Poliammide caricato vetro (PACV) Glass fiber polyammide (PAGF)
Guarnizione - Gasket	NBR (EPDM - Viton su richiesta - Upon request)
Vite / Dado - Bolts / Nuts	Acciaio AISI 304 - AISI 304 steel
Min / Max temperatura esercizio Min / Max working temperature	-20°C / 80°C

Codice Code	Descrizione Description	Misura Size	Ø est. Ext. Ø mm	Pressione max Max pressure bar (psi)	Misura bullone Bolt / nut size mm	Dimensioni Dimensions mm			Kg
						L	H	A	
EBR300048	EB-RAPID 300 048	1 1/2"	48,3	20 (300)	10x50	120	39,7	16	0,5
EBR300060	EB-RAPID 300 060	2"	60,3	20 (300)	10x50	133	46	16	0,7
EBR300076	EB-RAPID 300 076	2 1/2"	76,1	20 (300)	10x50	152	56	20	0,8
EBR300089	EB-RAPID 300 089	3"	88,9	20 (300)	12x70	174,5	62	25	1,1
EBR300114	EB-RAPID 300 114	4"	114,3	20 (300)	12x70	199,5	78	25	1,5



1 - I prezzi indicati sono da considerarsi netti ad ordini ≤ a 10 pezzi.
Per ordini ≥ a 10 pezzi rimane invariato lo sconto a voi riservato.

1 - The prices indicated are net for orders ≤ 10 pcs.
For orders ≥ 10 pcs your discount can be applied.

NOTA - Specifiche riguardanti le misure della scanalatura del tubo disponibili su richiesta

NOTE - Standard roll groove specifications for pipe available upon request

RACCORDI IN POLIPROPILENE

Polypropylene fittings

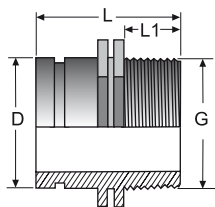
CARATTERISTICHE - Features

Tipo - Type Raccordo scanalato - filettato maschio
Grooved end - male threaded fitting

Materiale - Material Polipropilene
Polypropylene

EBF 42

Codice Code	Descrizione Description	Dimensione - Dimensions DxG		Dimensione - Dimensions mm		
		Inches	mm	L	L1	
EBF042048048	EBF 42 V/F 048x048	1 ¹ / ₂ " x 1 ¹ / ₂ "	48,3x48,3	80	25	
EBF042060060	EBF 42 V/F 060x060	2" x 2"	60,3x60,3	81	26	
EBF042089060	EBF 42 V/F 089x060	3" x 2"	88,9x60,3	83	26	
EBF042089076	EBF 42 V/F 089x076	3" x 2 ¹ / ₂ "	88,9x76,1	84,5	28,5	
EBF042089089	EBF 42 V/F 089x089	3" x 3"	88,9x88,9	88,5	32	
EBF042114089	EBF 42 V/F 114x089	4" x 3"	114,3x88,9	92	32	
EBF042114114	EBF 42 V/F 114x114	4" x 4"	114,3x114,3	103	43	





Everblue s.r.l.

Via Caduti del lavoro
43043 Borgo Val di Taro (Parma) - Italy
Tel. +39-0525-920108 - Fax +39-0525-90177
E-mail: info@everblue.it - www.everblue.it