



Esorbilue

Beverage Division



**Cartucce per
filtrazione bevande**

***Beverage filtration
cartridges***

CARTUCCE FILTRANTI PER BEVANDE Beverage filtration cartridges

La filtrazione nel processo di imbottigliamento dell'acqua

Nonostante la controversia sui benefici per la salute dell'acqua in bottiglia rispetto all'acqua distribuita dagli acquedotti e dei sistemi di filtrazione ad uso domestico, l'acqua in bottiglia rappresenta uno dei segmenti di principale sviluppo nel settore delle bevande con un incremento annuo di circa il 10%.

Molto di questo sviluppo è dovuto a quei consumatori che scelgono l'acqua in bottiglia perché preferiscono acqua frizzante o perché la ritengono più sicura rispetto all'acqua di acquedotto.

L'acqua in bottiglia, rappresenta comunque un'eccellente bevanda perché garantisce sicurezza, qualità, buon gusto e convenienza.

La qualità dell'acqua in bottiglia è controllata nei diversi paesi direttamente dai ministeri preposti.

Ci sono diverse categorie di acque in bottiglie:

Acqua di sorgente

Dal sottosuolo l'acqua fuoriesce naturalmente sulla superficie.

L'acqua di sorgente deve essere raccolta ed imbottigliata alla fonte oppure deve essere prelevata dove si forma l'alimento della sorgente.

Acqua purificata

Prodotta per distillazione, deionizzazione, osmosi inversa o altri processi, l'acqua purificata deve sempre essere etichettata con l'esatta indicazione della metodologia di produzione.

Acqua minerale

Contenente almeno 250 parti per milione di totali di solidi disciolti, l'acqua minerale si distingue dagli altri tipi di acque in bottiglia per il suo costante livello e proporzione di minerali presenti nel punto in cui emerge in superficie.

Nessun minerale può essere aggiunto a questo prodotto.

Acqua minerale frizzante

L'acqua minerale frizzante ha lo stesso valore di anidride carbonica che possiede alla fonte o che le viene additivato subito dopo essere stata prelevata dalla fonte stessa.

Questo tipo di acqua può essere etichettata come "acqua frizzante", "acqua minerale frizzante" o "acqua frizzante naturale".

Acqua artesianiana / Acqua artesianiana di pozzo

L'acqua artesianiana proviene da pozzi realizzati in rocce o sabbia.

I pozzi mantengono al loro interno un livello costante.

Acqua di pozzo

Acqua di pozzo prelevate per ottenere acque ad uso potabile.

Filtration in Bottled Water Processing

Despite controversy over the health benefits of bottled water versus that from municipal water supplies and home drinking water filtration systems, bottled water represents one of the fastest growing segments of the beverage industry with an annual growth rate of well over 10%. Much of the growth is fuelled by consumers choosing bottled water over soda and public concerns over drinking water safety.

Bottled water is an excellent consumer beverage because of its consistent safety, quality, good taste and convenience. Bottled water is regulated in each country by the deputed ministry. There are several categories of bottled water, including:

Spring Water

Derived from an underground formation from which water flows naturally to the surface of the earth, spring water must be collected only at the spring or through a borehole tapping the underground formation feeding the spring.

Purified Water

Produced by distillation, deionization, reverse osmosis or other processes, purified water is sometimes labeled with its production method, such as distilled water or deionized water.

Mineral Water

Containing at least 250 parts per million total dissolved solids, mineral water is distinguished from other types of bottled water by its constant level and relative proportions of mineral and trace elements at the point of emergence from the source. No minerals can be added to this product.

Sparkling Bottled Water

With the same amount of carbon dioxide that it had when obtained from the source (following treatment and possible replacement of carbon dioxide), sparkling bottled waters may be labeled as "sparkling drinking water," "sparkling mineral water," "sparkling spring water," etc.

Artesian Water / Artesian Well Water

A well that saps a confined aquifer (a water-bearing underground layer of rock or sand) is the source for this water. The source water level stands at some height above the top of the aquifer.

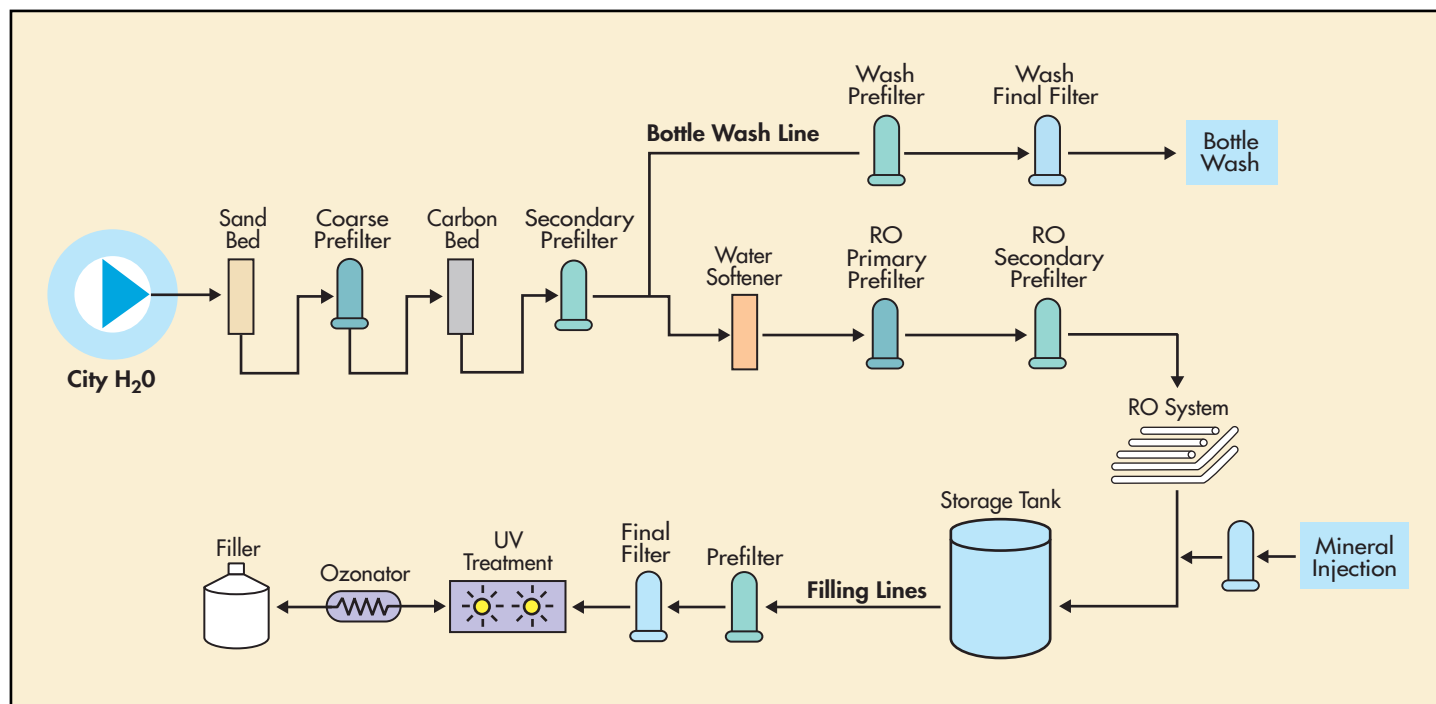
Well Water

A water aquifer is simply tapped with a bored/tapper hole to obtain well water.



CARTUCCE FILTRANTI PER BEVANDE
Beverage filtration cartridges

SCHEMA PROCESSO IMPIANTO DI IMBOTTIGLIAMENTO ACQUA - Bottle water process schematic



La regola della filtrazione

Una efficace sistema di filtrazione rimuove il 100% dei contaminanti indesiderati e del contenuto microbico.

Con un'ampia gamma di prefiltri in polipropilene e microfibra di vetro, Everblue offre efficienti filtri per la purificazione dell'acqua.

La rimozione del Cryptosporidium è un emergente metodo nel trattamento delle acque considerando che il Cryptosporidium è fatale nelle persone immuno deficienti.

Il Cryptosporidium è di difficile rimozione perché resistente al cloro.

Nei casi di contaminazione batterica delle acque, l'utilizzo delle cartucce filtranti a membrane tipo PES99 G2+ è particolarmente efficace.

Quando si produce acqua in bottiglia niente ha più successo che l'utilizzo di un prodotto di alta qualità. Everblue mette a disposizione di tutti i produttori di acque in bottiglia la propria qualificata esperienza nel settore della filtrazione garantendo sempre prodotti di elevata qualità ed efficienza.

Filtrazione bevande

Tutti i modelli di cartucce N95 F, N95, PP99 G, PP99 G+, BS90 G+, PES99 G2+ sono studiate e realizzate anche per la filtrazione di bevande come birra, succhi di frutta e soft drinks

The Role of Filtration

Effective filtration systems remove 100% of undesirable contaminants and microbial content. With its broad line of polypropylene and microfiber-glass prefilters, Everblue offers cost effective filtration regardless of incoming water quality.

Cryptosporidium is an emerging health threat in water and Cryptosporidiosis is fatal in immune deficient persons. Cryptosporidium is difficult to remove from water because it is resistant to chlorination. Or if bacterial contaminants are of concern, the PES99 G2+ polyethersulfone membrane cartridge has been validated for the removal of numerous ATCC species.

When it comes to producing bottled water, nothing builds success like consistently high quality. Everblue filtration expertise provides bottled water manufacturers with consistency in taste and color, coupled with superior filtration system performance.

Beverage filtration

All the cartridge model N95 F, N95, PP99 G, PP99 G+, BS90 G+, PES99 G2+ are studied and produced for beverage filtration as beer, fruit juice and soft drinks.



CARTUCCE FILTRANTI PER BEVANDE Beverage filtration cartridges

AVVERTENZE

Tutte le informazioni e le raccomandazioni contenute in questo bollettino concernenti l'uso dei prodotti descritti sono basate su test ritenuti validi. Comunque, è responsabilità dell'utilizzatore determinarne le prestazioni di ciascun prodotto per ogni proprio specifico utilizzo.

Poiché l'utilizzo di questi prodotti è al di fuori di ogni nostro controllo, nessuna garanzia, espressa o implicita, è fornita da Everblue sia come effetto di ciascun utilizzo sia come risultati ottenuti.

Everblue non si assume alcuna responsabilità dovuta all'errato utilizzo di ciascuno dei propri prodotti.

Nessuna informazione è fornita come assoluta e/o completa, poiché ulteriori informazioni possono sempre essere necessarie in particolari o eccezionali condizioni o circostanze, o perché le leggi vigenti lo richiedono.

WARNING

All information and recommendations appearing in this bulletin concerning the use of products described herein are based on tests believed to be reliable. However, it is the user's responsibility to determine the suitability for his own use of such products. Since the actual use by others is beyond our control, no guarantee, expressed or implied, is made by Everblue as to the effects of such use or the results to be obtained. Everblue assumes no liability arising out of the use by others of such products. Nor is the information herein to be construed as absolutely complete, since additional information may be necessary or desirable when particular or exceptional conditions or circumstances exist or because of applicable laws or government regulations.



TABELLA ATTACCHI CARTUCCE - End caps list

| Attacchi | DOE | Code 3 222 O-ring/flat | Code 8 222 O-ring/spear | Code 7 F 226 O-ring/flat | Code 7 226 O-ring/spear |
|----------|-----|---------------------------|----------------------------|-----------------------------|----------------------------|
| CODICE | N/A | 3 | 8 | 7F | 7 |

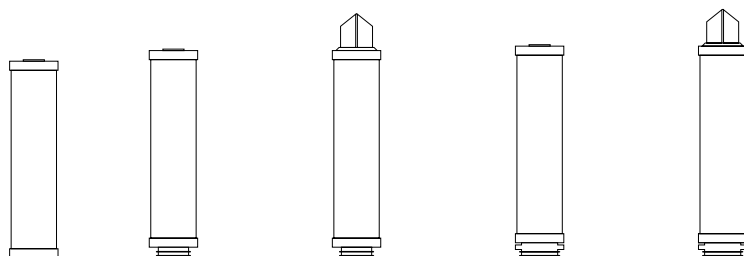


TABELLA CODICI CARTUCCE - Cartridge code list

| Modello Model | Altezza Height | | Micron | | Attacco Connection | | Guarnizioni Seals | |
|------------------|-------------------|----|--------|------|-----------------------|----|----------------------|-----|
| | | | | | | | | |
| N95 F | 9"3/4 | 09 | 0,1 | 001 | DOE | - | Buna N | B |
| N95 | 20" | 20 | 0,2 | 002 | 3 | 3 | Viton | V |
| PP99 G | 30" | 30 | 0,45 | 004 | 8 | 8 | Neoprene | N |
| PP99 G+ | 40" | 40 | 0,6 | 006 | 7F | 7F | Silicone | S |
| BS90 G+ | | | 0,65 | 0065 | | | Teflon | T |
| PES99 G2+ | | | 1 | 01 | | | Vinil plastisol | V P |
| | | | 3 | 03 | | | PVC | PVC |
| | | | 5 | 05 | | | EPR | P |
| | | | 10 | 10 | | | | |
| | | | 20 | 20 | | | | |
| | | | 30 | 30 | | | | |
| | 50 | 50 | | | | | | |
| | 80 | 80 | | | | | | |



CONTENITORI IN ACCIAIO AISI 316
Stainless Steel AISI 316 housings

Filtro AISI 316 PH

CARATTERISTICHE - Features

| | |
|-------------------|---|
| Modello - Model | FILTRO AISI 316 PH |
| Altezza - Height | (9"3/4) - 10" - 20" - 30" - 40" |
| Attacchi - In/Out | Weld - DIN 11851 - Clamp - Flanges DIN 2633 |

MATERIALE - Material

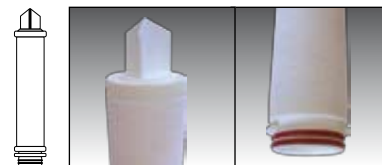
| | |
|--|--|
| Corpo - Body | AISI 316 L |
| Corpo - Finitura interna / esterna - Body - Internal / Outer finishing | Elettrolucidato - Mechanical polishing (RA < 0,8 micron) |
| Clamp - Clamp | AISI 316 L |
| Supporto - Support | AISI 316 L |
| O-Ring | Silicone - Silicon |

DATI DI PROGETTO - Design data

| | |
|--|---|
| Max pressione esercizio - Max working pressure | 10 bar |
| Pressione di collaudo - Hydraulic test pressure | 14,5 bar |
| Max temperatura di esercizio - Max working temperature | 80°C |
| Test di invecchiamento - Life test | 100.000 cicli da 0 a 10 bar - 100.000 cycles from 0 to 10 bar |

CARTUCCE - Cartridges

| | |
|-----------------------------------|-----------------------------------|
| N° cartucce - N° cartridges | 1 - 3 - 5 - 8 - 12 - 18 - 24 - 30 |
| Tipo attacco - Type end caps | Code 7 (226 - O-ring/spear) |
| Diametro interno - Inner diameter | 30 mm |
| Diametro esterno - Outer diameter | 70 mm |
| Altezza - Height | (9"3/4) - 10" - 20" - 30" - 40" |



CARTUCCE - Cartridges

| | |
|-----------------------------------|-----------------------------------|
| N° cartucce - N° cartridges | 1 - 3 - 5 - 8 - 12 - 18 - 24 - 30 |
| Tipo attacco - Type end caps | Code 8 (222 - O-ring/spear) |
| Diametro interno - Inner diameter | 30 mm |
| Diametro esterno - Outer diameter | 70 mm |
| Altezza - Height | (9"3/4) - 10" - 20" - 30" - 40" |



APPLICAZIONI - Applications

Treatment of beverages - Beverage treatment



Solo per membri della Comunità Europea.

Certificati: P.E.D.

European Community members only

Certificates: P.E.D.

CARTUCCIA IN POLIPROPILENE MELT BLOWN
Melt Blown polypropylene cartridge

N95 F

CARATTERISTICHE - Features

| | |
|---------------------------------------|-------------------------|
| Modello - Model | N95 F |
| Tipo - Type | Melt blown - Melt blown |
| Altezza - Height | 9"3/4 - 20" - 30" - 40" |
| Diametro interno Internal diameter | 28 mm |
| Diametro Esterno External diameter | 63 mm |
| Micron - Micron | 1 - 5 - 10 - 20 |
| Efficienza - Efficiency | 95% |

MATERIALE - Material

| | |
|---|---|
| Materiale filtrante - Filtration material | Polipropilene - Polypropylene |
| Supporto interno - Internal Core | Polipropilene - Polypropylene |
| Supporto esterno - External Core | Nessuno - None |
| Attacchi End caps | Nessuno per attacco tipo DOE Polipropilene per cod. 3, 8, 7F, 7 None for DOE type Polypropylene for code 3, 8, 7F, 7 |






PRESSIONE - Pressure

| | |
|--|-------|
| Max. pressione esercizio Max working pressure | 6 bar |
| Max. differenza di pressione suggerita Max. differential pressure suggested | 3 bar |

TEMPERATURA - Temperature

| | |
|--|------|
| Max. temperatura di esercizio Max working temperature | 80°C |
|--|------|

TIPO ATTACCHI - Type end caps

| DOE | Code 3 - 222 O-ring/flat | Code 8 - 222 O-ring/spear | Code 7F - 226 O-Ring/flat | Code 7 - 226 O-Ring/spear |
|---|--|--|---|--|
|  |  |  |  |  |
| O-ring options | O-ring options | O-ring options | O-ring options | O-ring options |
| Code | Code | Code | Code | Code |
| Nessuna - None | Silicone S | Silicone S | Silicone S | Silicone S |
| | Viton V | Viton V | Viton V | Viton V |
| | Buna B | Buna B | Buna B | Buna B |

APPLICAZIONE - Applications

Filtrazione bevande - Beverage filtration

| Codice Code | Descrizione Description | Altezza Height | Micron ² | Flow l/h ¹ | Quantità Quantity BOX | Kg | €/cad. ³ €/each |
|----------------|----------------------------|-------------------|---------------------|-----------------------|-----------------------------|-------|-------------------------------|
| N95F0901 | N95F 09-01 | 9" 3/4 | 1 | 600 | 60 | 10,50 | |
| N95F0905 | N95F 09-05 | 9" 3/4 | 5 | 1000 | 60 | 12,00 | |
| N95F0910 | N95F 09-10 | 9" 3/4 | 10 | 1500 | 60 | 12,00 | |
| N95F0920 | N95F 09-20 | 9" 3/4 | 20 | 1900 | 60 | 12,00 | |
| N95F2001 | N95F 20-01 | 20" | 1 | 1200 | 30 | 12,70 | |
| N95F2005 | N95F 20-05 | 20" | 5 | 2000 | 30 | 12,70 | |
| N95F2010 | N95F 20-10 | 20" | 10 | 2300 | 30 | 12,70 | |
| N95F2020 | N95F 20-20 | 20" | 20 | 2500 | 30 | 12,70 | |
| N95F3001 | N95F 30-01 | 30" | 1 | 1800 | 15 | 7,50 | |
| N95F3005 | N95F 30-05 | 30" | 5 | 3000 | 15 | 7,50 | |
| N95F3010 | N95F 30-10 | 30" | 10 | 3100 | 15 | 7,50 | |
| N95F3020 | N95F 30-20 | 30" | 20 | 3200 | 15 | 7,50 | |
| N95F4001 | N95F 40-01 | 40" | 1 | 2400 | 15 | 11,00 | |
| N95F4005 | N95F 40-05 | 40" | 5 | 4000 | 15 | 11,00 | |
| N95F4010 | N95F 40-10 | 40" | 10 | 4000 | 15 | 11,00 | |
| N95F4020 | N95F 40-20 | 40" | 20 | 4000 | 15 | 11,00 | |



1 - Portata max in lt/h di acqua a 20°C e differenza di pressione 0,15 bar
2 - Altri gradi di filtrazione disponibili su richiesta: 3, 30, 50, 90 micron
3 - Prezzo per attacco DOE. Per attacchi codice 3, 8, 7F, 7 aggiungere € 18,74

1 - Max water flow rate at 20°C and differential pressure 0,15 bar.
2 - Other filtration gradients available upon request: 3, 30, 50, 90 micron
3 - Price for DOE model. For end caps code 3, 8, 7F, 7 add € 18,74

CARTUCCIA IN POLIPROPILENE MELT BLOWN
Melt Blown polypropylene cartridge

N95
6N

CARATTERISTICHE - Features

| | |
|---------------------------------------|--------------------------------------|
| Modello - Model | N95 (Dual gradient) |
| Tipo - Type | Melt blown - Melt blown |
| Altezza - Height | 9"3/4 - 20" - 30" - 40" |
| Diametro interno Internal diameter | 28 mm |
| Diametro Esterno External diameter | 68 mm |
| Micron - Micron | 1-10 / 5-20 / 20-50 Dual gradient |
| Efficienza - Efficiency | 95% |

PRESSIONE - Pressure

| | |
|--|-------|
| Max. pressione esercizio Max working pressure | 6 bar |
| Max. differenza di pressione suggerita Max. differential pressure suggested | 3 bar |






MATERIALE - Material

| | |
|---|---|
| Materiale filtrante - Filtration material | Polipropilene - Polypropylene |
| Supporto interno - Internal Core | Polipropilene - Polypropylene |
| Supporto esterno - External Core | Nessuno - None |
| Attacchi End caps | Nessuno per attacco tipo DOE Polipropilene per cod. 3, 8, 7F, 7 None for DOE type Polypropylene for code 3, 8, 7F, 7 |

TEMPERATURA - Temperature

| | |
|--|------|
| Max. temperatura di esercizio Max working temperature | 80°C |
|--|------|

TIPO ATTACCHI - Type end caps

| DOE | Code 3 - 222 O-ring/flat | Code 8 - 222 O-ring/spear | Code 7F - 226 O-Ring/flat | Code 7 - 226 O-Ring/spear |
|---|--|--|---|--|
|  |  |  |  |  |
| O-ring options | O-ring options | O-ring options | O-ring options | O-ring options |
| Code | Code | Code | Code | Code |
| Nessuna - None | Silicone S | Silicone S | Silicone S | Silicone S |
| | Viton V | Viton V | Viton V | Viton V |
| | Buna B | Buna B | Buna B | Buna B |

APPLICAZIONE - Applications

Filtrazione bevande - Beverage filtration

| Codice Code | Descrizione Description | Altezza Height | Micron | Flow l/h ¹ | Quantità Quantity BOX | Kg | €/cad. ² €/each |
|----------------|----------------------------|-------------------|--------|-----------------------|-----------------------------|-------|-------------------------------|
| N950901 | N95 09-01 | 9" 3/4 | 1-10 | 720 | 60 | 11,50 | |
| N950905 | N95 09-05 | 9" 3/4 | 5-20 | 1200 | 60 | 11,50 | |
| N950920 | N95 09-20 | 9" 3/4 | 20-50 | 2280 | 60 | 11,50 | |
| N952001 | N95 20-01 | 20" | 1-10 | 1440 | 30 | 13 | |
| N952005 | N95 20-05 | 20" | 5-20 | 2400 | 30 | 13 | |
| N952020 | N95 20-20 | 20" | 20-50 | 3000 | 30 | 13 | |
| N953001 | N95 30-01 | 30" | 1-10 | 2160 | 15 | 8 | |
| N953005 | N95 30-05 | 30" | 5-20 | 3600 | 15 | 8 | |
| N953020 | N95 30-20 | 30" | 20-50 | 3840 | 15 | 8 | |
| N954001 | N95 40-01 | 40" | 1-10 | 2880 | 15 | 12 | |
| N954005 | N95 40-05 | 40" | 5-20 | 4800 | 15 | 12 | |
| N954020 | N95 40-20 | 40" | 20-50 | 5000 | 15 | 12 | |



1 - Portata max in lt/h di acqua a 20°C e differenza di pressione 0,15 bar
2 - Prezzo per attacco DOE. Per attacchi codice 3, 8, 7F, 7 aggiungere € 18,74

1 - Max water flow rate at 20°C and differential pressure 0,15 bar.
2 - Price for DOE model. For end caps code 3, 8, 7F, 7 add € 18,74

CARTUCCIA IN POLIPROPILENE PIEGHETTATO
Pleated polypropylene cartridge

PP99 G

CARATTERISTICHE - Features

| | |
|---------------------------------------|--|
| Modello - Model | PP99 G |
| Tipo - Type | Polipropilene pieghettato Pleated polypropylene |
| Altezza - Height | 9"3/4 - 20" - 30" - 40" |
| Diametro interno Internal diameter | 26 mm |
| Diametro Esterno External diameter | 66 mm |
| Micron - Micron | 0,6 - 1 - 3 - 5 - 10 - 20 - 30 - 50 - 80 |
| Efficienza - Efficiency | 99% |

PRESSIONE - Pressure

| | |
|--|-------|
| Max. pressione esercizio Max working pressure | 6 bar |
| Max. differenza di pressione suggerita Max. differential pressure suggested | 3 bar |

MATERIALE - Material

| | |
|---|-------------------------------|
| Materiale filtrante - Filtration material | Polipropilene - Polypropylene |
| Supporto interno - Internal Core | Polipropilene - Polypropylene |
| Supporto esterno - External Core | Polipropilene - Polypropylene |
| Attacchi - End caps | Polipropilene - Polypropylene |

TEMPERATURA - Temperature

| | |
|--|------|
| Max. temperatura di esercizio Max working temperature | 80°C |
|--|------|

TIPO ATTACCHI - Type end caps

| DOE | | Code 3 - 222 O-ring/flat | | Code 8 - 222 O-ring/spear | | Code 7F - 226 O-Ring/flat | | Code 7 - 226 O-Ring/spear | |
|----------------|------|--------------------------|------|---------------------------|------|---------------------------|------|---------------------------|------|
| | | | | | | | | | |
| O-ring options | Code | O-ring options | Code | O-ring options | Code | O-ring options | Code | O-ring options | Code |
| Silicone | S | Silicone | S | Silicone | S | Silicone | S | Silicone | S |
| EPDM | E | EPDM | E | EPDM | E | EPDM | E | EPDM | E |
| Viton | V | Viton | V | Viton | V | Viton | V | Viton | V |
| Buna | B | Buna | B | Buna | B | Buna | B | Buna | B |

APPLICAZIONE - Applications

Filtrazione bevande - Beverage filtration



CARTUCCIA IN POLIPROPILENE PIEGHETTATO
Pleated polypropylene cartridge

PP99 G

| Codice Code | Descrizione Description | Altezza Height | Micron | Flow l/h ¹ | Quantità Quantity BOX | Kg | €/cad. ² €/each |
|-------------|-------------------------|----------------|--------|-----------------------|-----------------------|------|----------------------------|
| PP99G09006 | PP99 G 09-0,6 | 9"3/4 | 0,6 | 900 | 12 | 4,80 | |
| PP99G0901 | PP99 G 09-01 | 9"3/4 | 1 | 1000 | 12 | 4,80 | |
| PP99G0903 | PP99 G 09-03 | 9"3/4 | 3 | 1200 | 12 | 4,80 | |
| PP99G0905 | PP99 G 09-05 | 9"3/4 | 5 | 1500 | 12 | 4,80 | |
| PP99G0910 | PP99 G 09-10 | 9"3/4 | 10 | 1800 | 12 | 4,80 | |
| PP99G0920 | PP99 G 09-20 | 9"3/4 | 20 | 2200 | 12 | 4,80 | |
| PP99G0930 | PP99 G 09-30 | 9"3/4 | 30 | 2300 | 12 | 4,80 | |
| PP99G0950 | PP99 G 09-50 | 9"3/4 | 50 | 2500 | 12 | 4,80 | |
| PP99G0980 | PP99 G 09-80 | 9"3/4 | 80 | 2600 | 12 | 4,80 | |
| PP99G20006 | PP99 G 20-0,6 | 20" | 0,6 | 1800 | 12 | 9,60 | |
| PP99G2001 | PP99 G 20-01 | 20" | 1 | 2000 | 12 | 9,60 | |
| PP99G2003 | PP99 G 20-03 | 20" | 3 | 2400 | 12 | 9,60 | |
| PP99G2005 | PP99 G 20-05 | 20" | 5 | 3000 | 12 | 9,60 | |
| PP99G2010 | PP99 G 20-10 | 20" | 10 | 3600 | 12 | 9,60 | |
| PP99G2020 | PP99 G 20-20 | 20" | 20 | 4000 | 12 | 9,60 | |
| PP99G2030 | PP99 G 20-30 | 20" | 30 | 4200 | 12 | 9,60 | |
| PP99G2050 | PP99 G 20-50 | 20" | 50 | 4300 | 12 | 9,60 | |
| PP99G2080 | PP99 G 20-80 | 20" | 80 | 4500 | 12 | 9,60 | |
| PP99G30006 | PP99 G 30-0,6 | 30" | 0,6 | 2700 | 6 | 7,20 | |
| PP99G3001 | PP99 G 30-01 | 30" | 1 | 3000 | 6 | 7,20 | |
| PP99G3003 | PP99 G 30-03 | 30" | 3 | 3600 | 6 | 7,20 | |
| PP99G3005 | PP99 G 30-05 | 30" | 5 | 4000 | 6 | 7,20 | |
| PP99G3010 | PP99 G 30-10 | 30" | 10 | 4300 | 6 | 7,20 | |
| PP99G3020 | PP99 G 30-20 | 30" | 20 | 4600 | 6 | 7,20 | |
| PP99G3030 | PP99 G 30-30 | 30" | 30 | 4800 | 6 | 7,20 | |
| PP99G3050 | PP99 G 30-50 | 30" | 50 | 5000 | 6 | 7,20 | |
| PP99G3080 | PP99 G 30-80 | 30" | 80 | 5000 | 6 | 7,20 | |
| PP99G40006 | PP99 G 40-0,6 | 40" | 0,6 | 3600 | 6 | 9,60 | |
| PP99G4001 | PP99 G 40-01 | 40" | 1 | 4000 | 6 | 9,60 | |
| PP99G4003 | PP99 G 40-03 | 40" | 3 | 4200 | 6 | 9,60 | |
| PP99G4005 | PP99 G 40-05 | 40" | 5 | 4400 | 6 | 9,60 | |
| PP99G4010 | PP99 G 40-10 | 40" | 10 | 4600 | 6 | 9,60 | |
| PP99G4020 | PP99 G 40-20 | 40" | 20 | 4800 | 6 | 9,60 | |
| PP99G4030 | PP99 G 40-30 | 40" | 30 | 5000 | 6 | 9,60 | |
| PP99G4050 | PP99 G 40-50 | 40" | 50 | 5000 | 6 | 9,60 | |
| PP99G4080 | PP99 G 40-80 | 40" | 80 | 5000 | 6 | 9,60 | |



1 - Portata max in lt/h di acqua a 20°C e differenza di pressione 0,15 bar
 2 - Per attacchi codice 3, 8, 7F, 7 il prezzo rimane invariato

1 - Max water flow rate at 20°C and differential pressure 0,15 bar.
 2 - For end caps code 3, 8, 7F, 7 consider the same price

CARTUCCIA A MEMBRANA IN POLIPROPILENE PIEGHETTATO
Pleated membrane polypropylene cartridge

PP99 G+

CARATTERISTICHE - Features

| | |
|---------------------------------------|--|
| Modello - Model | QMA |
| Tipo - Type | Polipropilene pieghettato Pleated polypropylene |
| Altezza - Height | 9"3/4 - 10" - 20" - 30" - 40" |
| Diametro interno Internal diameter | 25,4 mm |
| Diametro Esterno External diameter | 69 mm |
| Micron - Micron | 0,1 - 0,2 - 0,4 |
| Efficienza - Efficiency | 99% |

PRESSIONE - Pressure

| | |
|--|---------|
| Max. pressione esercizio Max working pressure | 7 bar |
| Max. differenza di pressione suggerita Max. differential pressure suggested | 0,8 bar |

MATERIALE - Material

| | |
|---|-------------------------------|
| Materiale filtrante - Filtration material | Polipropilene - Polypropylene |
| Supporto interno - Internal Core | Polipropilene - Polypropylene |
| Supporto esterno - External Core | Polipropilene - Polypropylene |
| Attacchi - End caps | Polipropilene - Polypropylene |

TEMPERATURA - Temperature

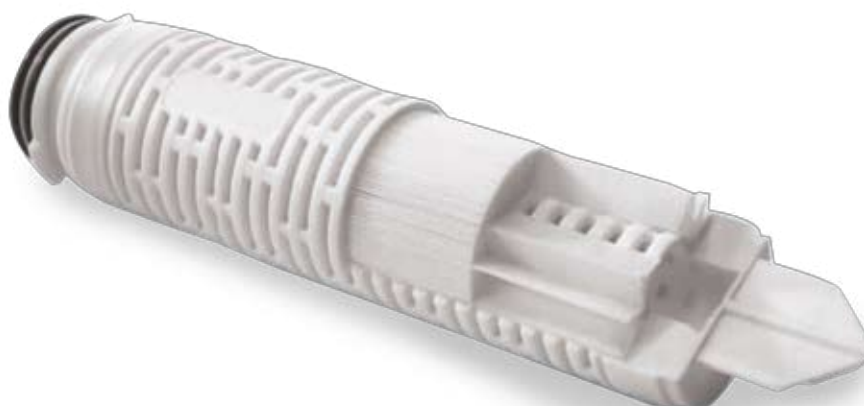
| | |
|--|------|
| Max. temperatura di esercizio Max working temperature | 80°C |
|--|------|

TIPO ATTACCHI - Type end caps

| DOE | | Code 3 - 222 O-ring/flat | | Code 8 - 222 O-ring/spear | | Code 7F - 226 O-Ring/flat | | Code 7 - 226 O-Ring/spear | |
|----------------|------|--------------------------|------|---------------------------|------|---------------------------|------|---------------------------|------|
| | | | | | | | | | |
| O-ring options | Code | O-ring options | Code | O-ring options | Code | O-ring options | Code | O-ring options | Code |
| Silicone | S | Silicone | S | Silicone | S | Silicone | S | Silicone | S |
| EPR | P | EPR | P | EPR | P | EPR | P | EPR | P |
| Buna | B | Buna | B | Buna | B | Buna | B | Buna | B |
| Viton | V | Viton | V | Viton | V | Viton | V | Viton | V |

APPLICAZIONE - Applications

Filtrazione bevande - Beverage filtration



CARTUCCIA A MEMBRANA IN POLIPROPILENE PIEGHETTATO
Pleated membrane polypropylene cartridge

PP99 G+

| Codice Code | Descrizione Description | Altezza Height | Micron ² | Flow l/h ¹ | Quantità Quantity BOX | Kg | €/cad. ³ €/each |
|----------------|----------------------------|-------------------|---------------------|-----------------------|-----------------------------|------|-------------------------------|
| PP99G+09002 | PP99G+ 09-0,2 | 9"3/4 | 0,2 | 700 | 42 | 12,6 | |
| PP99G+09004 | PP99G+ 09-0,45 | 9"3/4 | 0,45 | 800 | 42 | 12,6 | |
| PP99G+10002 | PP99G+ 10-0,2 | 10" | 0,2 | 700 | 42 | 12,6 | |
| PP99G+10004 | PP99G+ 10-0,45 | 10" | 0,45 | 800 | 42 | 12,6 | |
| PP99G+20002 | PP99G+ 20-0,2 | 20" | 0,2 | 1400 | 24 | 14,4 | |
| PP99G+20004 | PP99G+ 20-0,45 | 20" | 0,45 | 1600 | 24 | 14,4 | |
| PP99G+30002 | PP99G+ 30-0,2 | 30" | 0,2 | 2100 | 18 | 16,2 | |
| PP99G+30004 | PP99G+ 30-0,45 | 30" | 0,45 | 2400 | 18 | 16,2 | |
| PP99G+40002 | PP99G+ 40-0,2 | 40" | 0,2 | 2800 | 12 | 14,4 | |
| PP99G+40004 | PP99G+ 40-0,45 | 40" | 0,45 | 3200 | 12 | 14,4 | |



1 - Portata max in lt/h di acqua a 20°C e differenza di pressione 0,15 bar
 2 - Altri gradi di filtrazione disponibili su richiesta: 1, 2,5, 5, 10 micron
 3 - Per attacchi codice 3, 8, 7F, 7 il prezzo rimane invariato

1 - Max water flow rate at 20°C and differential pressure 0,15 bar.
 2 - Other filtration gradients available upon request: 1, 2,5, 5, 10, micron
 3 - For end caps code 3, 8, 7F, 7 consider the same price

CARTUCCIA IN MICROFIBRA DI VETRO BOROSILICATO
Pleated borosilicate microfiberglass cartridge

BS90 G+

CARATTERISTICHE - Features

| | |
|---------------------------------------|--|
| Modello - Model | BS90 G+ |
| Tipo - Type | Microfibra di vetro borosilicato Pleated borosilicate microfiberglass |
| Altezza - Height | 9"3/4 - 20" - 30" - 40" |
| Diametro interno Internal diameter | 25,4 mm |
| Diametro Esterno External diameter | 69 mm |
| Micron - Micron | 0,2 - 0,45 - 1 - 3 - 10 - 30 |
| Efficienza - Efficiency | 90% |

MATERIALE - Material

| | |
|---|--|
| Materiale filtrante - Filtration material | Microfibra di vetro borosilicato Pleated borosilicate microfiberglass |
| Supporto interno - Internal Core | Polipropilene - Polypropylene |
| Supporto esterno - External Core | Polipropilene - Polypropylene |
| Attacchi - End caps | Polipropilene - Polypropylene |

PRESSIONE - Pressure

| | |
|--|-------|
| Max. pressione esercizio Max working pressure | 6 bar |
| Max. differenza di pressione suggerita Max. differential pressure suggested | 3 bar |

TEMPERATURA - Temperature

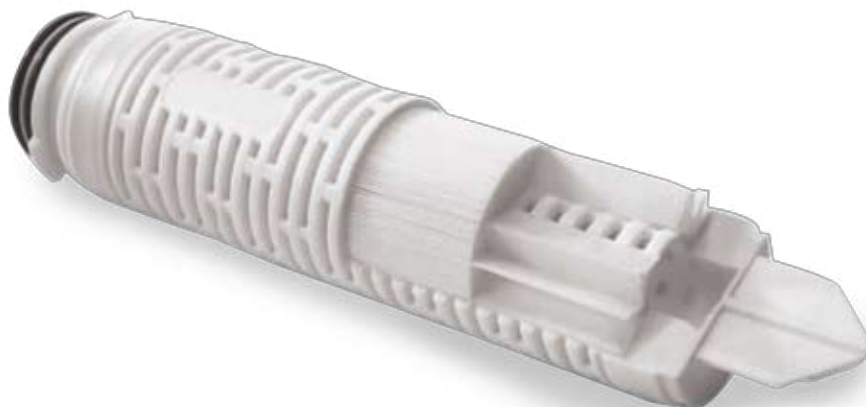
| | |
|--|------|
| Max. temperatura di esercizio Max working temperature | 80°C |
|--|------|

TIPO ATTACCHI - Type end caps

| DOE | | Code 3 - 222 O-ring/flat | | Code 8 - 222 O-ring/spear | | Code 7F - 226 O-Ring/flat | | Code 7 - 226 O-Ring/spear | |
|----------------|------|--------------------------|------|---------------------------|------|---------------------------|------|---------------------------|------|
| | | | | | | | | | |
| O-ring options | Code | O-ring options | Code | O-ring options | Code | O-ring options | Code | O-ring options | Code |
| Silicone | S | Silicone | S | Silicone | S | Silicone | S | Silicone | S |
| EPDM | E | EPDM | E | EPDM | E | EPDM | E | EPDM | E |
| Viton | V | Viton | V | Viton | V | Viton | V | Viton | V |
| Buna | B | Buna | B | Buna | B | Buna | B | Buna | B |

APPLICAZIONE - Applications

Filtrazione bevande - Beverage filtration



CARTUCCIA IN MICROFIBRA DI VETRO BOROSILICATO
Pleated borosilicate microfiberglass cartridge

BS90 G+

| Codice Code | Descrizione Description | Altezza Height | Micron | Flow l/h ¹ | Quantità Quantity BOX | Kg | €/cad. ² €/each |
|-------------|-------------------------|----------------|--------|-----------------------|-----------------------|-------|----------------------------|
| BS90G+09002 | BS90 G+ 09-0,2 | 9"3/4 | 0,2 | 700 | 12 | 3,76 | |
| BS90G+09004 | BS90 G+ 09-0,45 | 9"3/4 | 0,45 | 800 | 12 | 3,76 | |
| BS90G+0901 | BS90 G+ 09-1 | 9"3/4 | 1 | 1000 | 12 | 3,76 | |
| BS90G+0903 | BS90 G+ 09-3 | 9"3/4 | 3 | 1200 | 12 | 3,76 | |
| BS90G+0910 | BS90 G+ 09-10 | 9"3/4 | 10 | 1800 | 12 | 3,76 | |
| BS90G+0930 | BS90 G+ 09-30 | 9"3/4 | 30 | 2300 | 12 | 3,76 | |
| BS90G+20002 | BS90 G+ 20-0,2 | 20" | 0,2 | 1400 | 12 | 7,32 | |
| BS90G+20004 | BS90 G+ 20-0,45 | 20" | 0,45 | 1600 | 12 | 7,32 | |
| BS90G+2001 | BS90 G+ 20-1 | 20" | 1 | 2000 | 12 | 7,32 | |
| BS90G+2003 | BS90 G+ 20-3 | 20" | 3 | 2400 | 12 | 7,32 | |
| BS90G+2010 | BS90 G+ 20-10 | 20" | 10 | 3600 | 12 | 7,32 | |
| BS90G+2030 | BS90 G+ 20-30 | 20" | 30 | 4200 | 12 | 7,32 | |
| BS90G+30002 | BS90 G+ 30-0,2 | 30" | 0,2 | 2100 | 6 | 11,16 | |
| BS90G+30004 | BS90 G+ 30-0,45 | 30" | 0,45 | 2400 | 6 | 11,16 | |
| BS90G+3001 | BS90 G+ 30-1 | 30" | 1 | 3000 | 6 | 11,16 | |
| BS90G+3003 | BS90 G+ 30-3 | 30" | 3 | 3600 | 6 | 11,16 | |
| BS90G+3010 | BS90 G+ 30-10 | 30" | 10 | 4300 | 6 | 11,16 | |
| BS90G+3030 | BS90 G+ 30-30 | 30" | 30 | 4800 | 6 | 11,16 | |
| BS90G+40002 | BS90 G+ 40-0,2 | 40" | 0,2 | 2800 | 6 | 14,64 | |
| BS90G+40004 | BS90 G+ 40-0,45 | 40" | 0,45 | 3200 | 6 | 14,64 | |
| BS90G+4001 | BS90 G+ 40-1 | 40" | 1 | 4000 | 6 | 14,64 | |
| BS90G+4003 | BS90 G+ 40-3 | 40" | 3 | 4200 | 6 | 14,64 | |
| BS90G+4010 | BS90 G+ 40-10 | 40" | 10 | 4600 | 6 | 14,64 | |
| BS90G+4030 | BS90 G+ 40-30 | 40" | 30 | 5000 | 6 | 14,64 | |



1 - Portata max in lt/h di acqua a 20°C e differenza di pressione 0,15 bar
 2 - Per attacchi codice 3, 8, 7F, 7 il prezzo rimane invariato

1 - Max water flow rate at 20°C and differential pressure 0,15 bar.
 2 - For end caps code 3, 8, 7F, 7 consider the same price

CARTUCCIA A MEMBRANA IN POLIETEROSOLFONE PIEGHETTATO
Pleated membrane polyethersulfone cartridge

PES99 G2+

CARATTERISTICHE - Features

| | |
|---------------------------------------|---|
| Modello - Model | PES99 G2+ |
| Tipo - Type | Membrana in polieterosulfone pieghettato Pleated polyethersulfone membrane |
| Altezza - Height | 9"3/4 - 10" - 20" - 30" - 40" |
| Diametro interno Internal diameter | 25,4 mm |
| Diametro Esterno External diameter | 69 mm |
| Micron - Micron | 0,2 - 0,45 - 0,65 |
| Efficienza - Efficiency | 99,98% assoluto - absolute |

MATERIALE - Material

| | |
|---|---|
| Materiale filtrante - Filtration material | Membrana in polieterosulfone Polyethersulfone membrane |
| Supporto interno - Internal Core | Polipropilene - Polypropylene |
| Supporto esterno - External Core | Polipropilene - Polypropylene |
| Attacchi - End caps | Polipropilene - Polypropylene |

PRESSIONE - Pressure

| | |
|--|-------|
| Max. pressione esercizio Max working pressure | 6 bar |
| Max. differenza di pressione suggerita Max. differential pressure suggested | 3 bar |

TEMPERATURA - Temperature

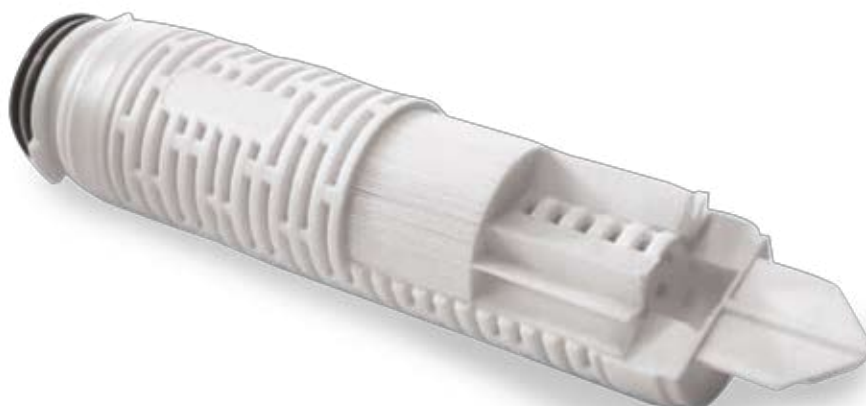
| | |
|--|------|
| Max. temperatura di esercizio Max working temperature | 80°C |
|--|------|

TIPO ATTACCHI - Type end caps

| DOE | | Code 3 - 222 O-ring/flat | | Code 8 - 222 O-ring/spear | | Code 7F - 226 O-Ring/flat | | Code 7 - 226 O-Ring/spear | |
|----------------|------|--------------------------|------|---------------------------|------|---------------------------|------|---------------------------|------|
| | | | | | | | | | |
| O-ring options | Code | O-ring options | Code | O-ring options | Code | O-ring options | Code | O-ring options | Code |
| Silicone | S | Silicone | S | Silicone | S | Silicone | S | Silicone | S |
| EPR | P | EPR | P | EPR | P | EPR | P | EPR | P |
| Buna | B | Buna | B | Buna | B | Buna | B | Buna | B |
| Viton | V | Viton | V | Viton | V | Viton | V | Viton | V |

APPLICAZIONE - Applications

Filtrazione bevande - Beverage filtration



CARTUCCIA A MEMBRANA IN POLIETEROSULFONE PIEGHETTATO
Pleated membrane polyethersulfone cartridge

PES99 G2+

| Codice Code | Descrizione Description | Altezza Height | Micron | Flow l/h ¹ | Quantità Quantity BOX | Kg | €/cad. €/each |
|---------------|-------------------------|----------------|--------|-----------------------|-----------------------|-------|---------------|
| PES99G2+09002 | PES99 G 09-0,2 | 9"3/4 | 0,2 | 700 | 12 | 3,76 | |
| PES99G2+09004 | PES99 G 09-0,45 | 9"3/4 | 0,45 | 800 | 12 | 3,76 | |
| PES99G2+09006 | PES99 G 09-0,65 | 9"3/4 | 0,65 | 900 | 12 | 3,76 | |
| PES99G2+20002 | PES99 G 20-0,2 | 20" | 0,2 | 1400 | 12 | 7,32 | |
| PES99G2+20004 | PES99 G 20-0,45 | 20" | 0,45 | 1600 | 12 | 7,32 | |
| PES99G2+20006 | PES99 G 20-0,65 | 20" | 0,65 | 1800 | 12 | 7,32 | |
| PES99G2+30002 | PES99 G 30-0,2 | 30" | 0,2 | 2100 | 6 | 11,16 | |
| PES99G2+30004 | PES99 G 30-0,45 | 30" | 0,45 | 2400 | 6 | 11,16 | |
| PES99G2+30006 | PES99 G 30-0,65 | 30" | 0,65 | 2700 | 6 | 11,16 | |
| PES99G2+40002 | PES99 G 40-0,2 | 40" | 0,2 | 2800 | 6 | 14,64 | |
| PES99G2+40004 | PES99 G 40-0,45 | 40" | 0,45 | 3200 | 6 | 14,64 | |
| PES99G2+40006 | PES99 G 40-0,65 | 40" | 0,65 | 3600 | 6 | 14,64 | |



1 - Portata max in lt/h di acqua a 20°C e differenza di pressione 0,07 bar
 2 - Per attacchi codice 3, 8, 7F, 7 il prezzo rimane invariato

1 - Max water flow rate at 20°C and differential pressure 0,07 bar.
 2 - For end caps code 3, 8, 7F, 7 consider the same price



Everblue s.r.l.

Via Caduti del lavoro
43043 Borgo Val di Taro (Parma) - Italy
Tel. +39-0525-920108 - Fax +39-0525-90177
E-mail: info@everblue.it - www.everblue.it